

Immagine mista: visibile-infrarosso

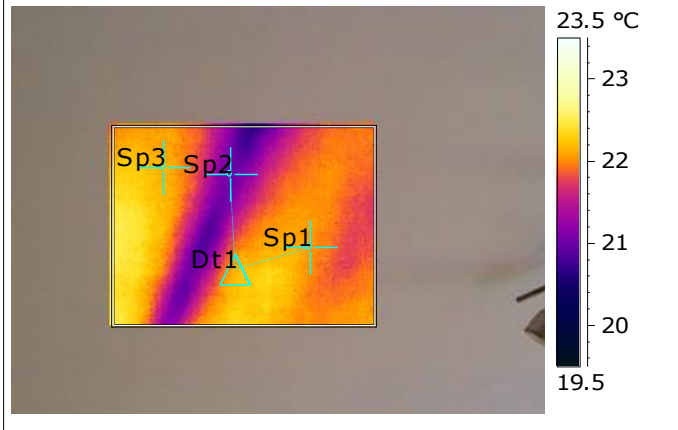


Immagine visibile



| | | | |
|--------------------------------|-------------|--|-----------------------------|
| Data | 26/03/2014 | Ubicazione: | Camera da letto piano terra |
| Ora | 11:10:01 | Osservazioni: Non si rilevano anomalie termiche conseguenti a fenomeni infiltrativi in atto. Il soffitto della camera da letto presenta nella zona cerchiata in rosso gli effetti residuali di una pregressa infiltrazione, le cui cause risultano rimosse. In corrispondenza dell'area evidenziata nell'immagine visibile, l'immagine termografica restituisce una omogeneità di valori di temperatura (sp1-sp3). Si evidenzia nell'immagine termografica la presenza del travetto del solaio di copertura che ne denota la relativa orditura, meglio evidenziata nell'immagine sottostante. | |
| Modello termocamera | FLIR T420bx | | |
| Emissività | 0.95 | | |
| Distanza dall'oggetto | 1.0 m | | |
| Temperatura apparente riflessa | 20.0 °C | | |
| Sp1 Temperature | 22.0 °C | | |
| Sp2 Temperature | 21.0 °C | | |
| Sp3 Temperature | 22.1 °C | | |
| | | | |
| | | | |

Immagine infrarosso

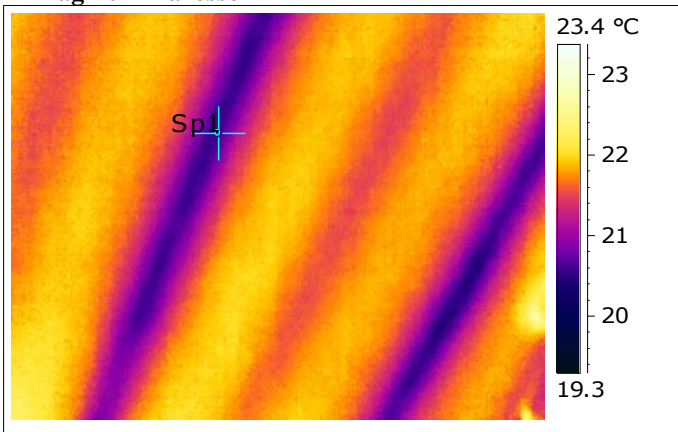


Immagine visibile

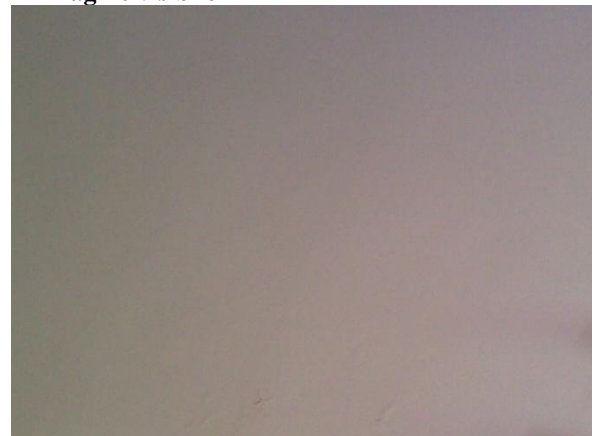


Immagine mista: visibile-infrarosso

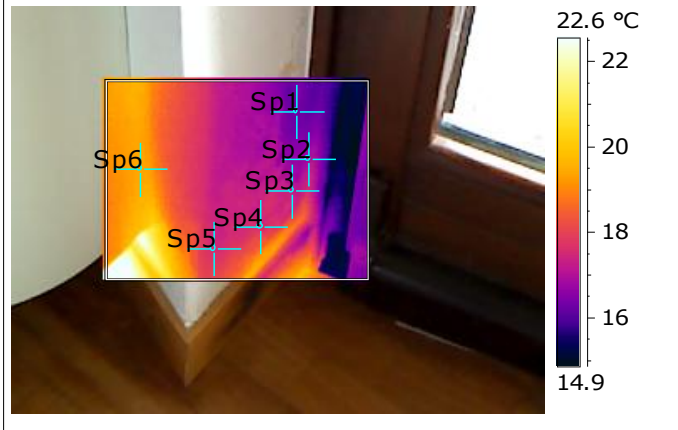


Immagine visibile



| | |
|--------------------------------|------------|
| Data | 26/03/2014 |
| Ora | 11:30:56 |
| Modello termocamera | FLIR T420b |
| Emissività | 0.95 |
| Distanza dall'oggetto | 1.0 m |
| Temperatura apparente riflessa | 20.0 °C |
| Sp1 Temperature | 16.3 °C |
| Sp2 Temperature | 16.9 °C |
| Sp3 Temperature | 17.4 °C |
| Sp4 Temperature | 17.5 °C |
| Sp5 Temperature | 17.6 °C |
| Sp6 Temperature | 19.3 °C |

| | |
|-------------|----------------------|
| Ubicazione: | Salone a piano terra |
|-------------|----------------------|

Osservazioni: Residuano sulle zone esaminate le conseguenze di un fenomeno umidità di risalita o ascendente da attribuire alla risalita capillare dell'acqua proveniente dal terreno, tramite i pori e i minuscoli canali che distinguono i materiali e i leganti da costruzione. La superficie della muratura presenta disgregazione del rivestimento.

Immagine infrarosso

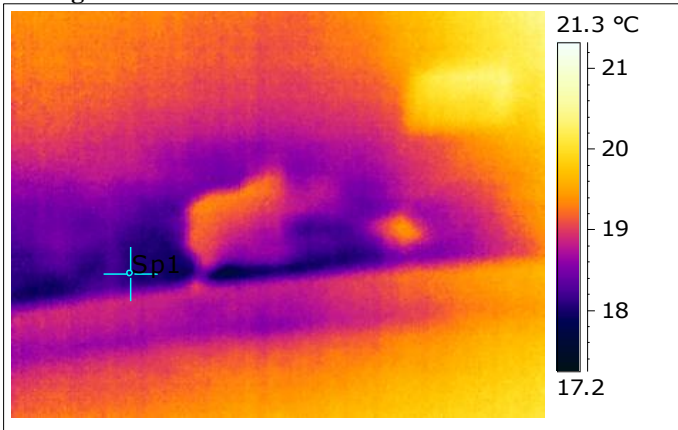


Immagine visibile

