



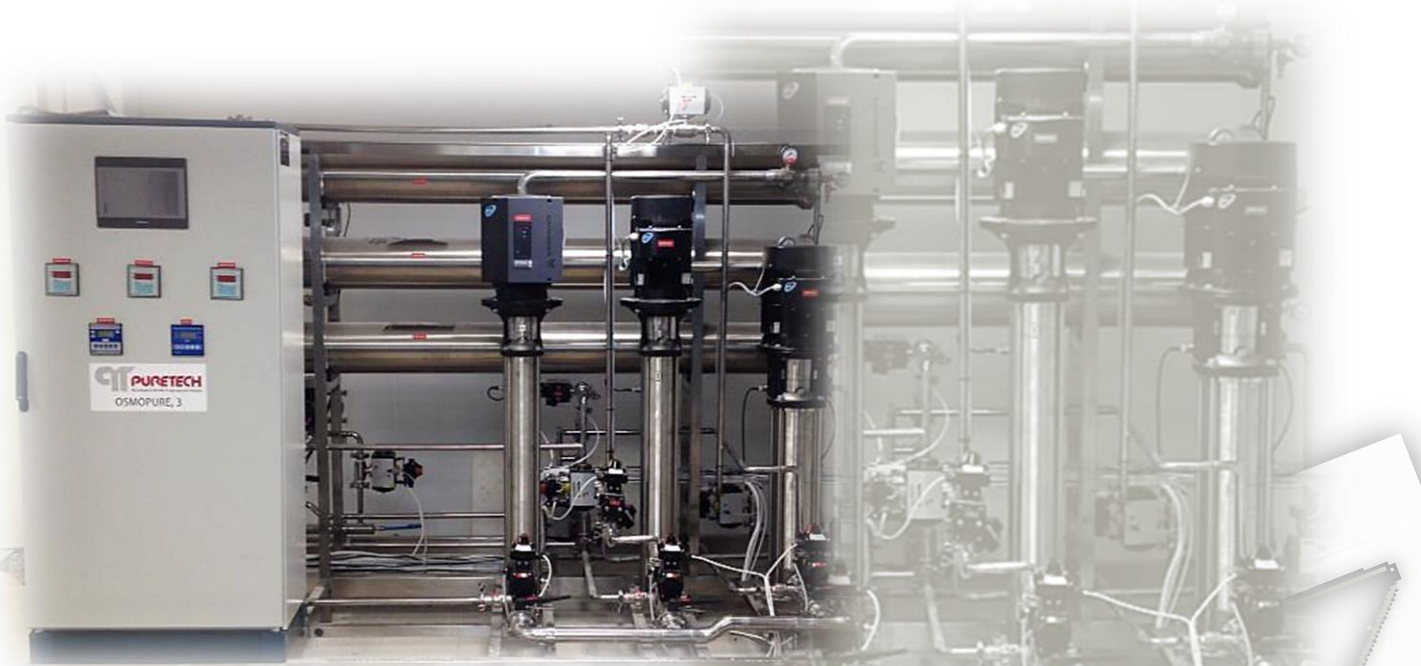
PURETECH

Tecnologia e Qualità in ogni goccia d'acqua

IMPIANTI DI PRETRATTAMENTO AD OSMOSI INVERSA - OsmoPure

Il fulcro principale degli impianti di trattamento acque dialitiche è il trattamento ad osmosi inversa, per questo la **PURETECH** mette a disposizione una serie di prodotti volti a rispondere alle più alte esigenze di qualità, sicurezza e semplicità di gestione in efficienza.

Nell'arco di un anno di trattamento di dialisi, il paziente viene in contatto con circa 20.000 litri di acqua. Prerogativa della nostra azienda è garantire ad ogni punto di allaccio con il rene dialitico una qualità di questa ben al di sotto dei limiti imposti dalle linee guida SIN – 2005, sia dal punto di vista chimico-fisico che microbiologico.



Non esistono soluzioni impiantistiche prestabilite e confezionate in anticipo.

La nostra azienda, interagendo con i clienti ed ascoltando le loro necessità, rispettando le priorità dei pazienti, realizza impianti ad alta tecnologia in grado di dare agli utilizzatori massima efficienza di risultato.

Scegliamo ogni singolo componente della macchina e della linea di trattamento rispettando ed applicando tutte le norme più restrittive, garantendo la rintracciabilità e la qualità nel tempo. Tutti i materiali sono rigorosamente selezionati, atossici e compatibili con la destinazione d'uso.

Il nostro sistema ad osmosi inversa utilizza componenti costruiti con precisione e ridondanza, programmati dal pannello centrale per assicurare acqua di qualità a tutti i reni dialitici.

La serie OsmoPure con doppio o triplo passo osmotico sono realizzate con un design semplice in grado di racchiudere tutti i requisiti e gli standard più elevati dei moderni centri dialisi.

Siamo in grado di controllare e remotizzare tutti i parametri fondamentali della macchina. Sonde di conducibilità vengono inserite anche in linea in modo da avere sempre disponibili le informazioni necessarie alla conduzione dell'impianto.

Di serie e completamente automatizzata, le nostre macchine hanno la possibilità di effettuare una procedura di **sanitizzazione chimica** alla quale, secondo necessità, si può accostare una disinfezione di tipo a freddo – con ozono – o a caldo – con acqua.

Prodotti della serie OsmoPure

Doppio passo osmotico

	Acqua prodotta
OsmoPure ₂ 5	400-600 lt / h
OsmoPure ₂ 7	600-900 lt / h
OsmoPure ₂ 9	900-1200 lt / h
OsmoPure ₂ 10	1000-1200 lt / h
OsmoPure ₂ 11	1200-1500 lt / h
OsmoPure ₂ 12	1300-1500 lt / h
OsmoPure ₂ 13	1500-1800 lt / h
OsmoPure ₂ 4	2000-2400 lt / h
OsmoPure ₂ 6	3000-3600 lt / h

Triplo passo osmotico

	Acqua prodotta
OsmoPure ₃ 8	400-600 lt / h
OsmoPure ₃ 11	600-900 lt / h
OsmoPure ₃ 14	900-1200 lt / h
OsmoPure ₃ 17	1000-1200 lt / h
OsmoPure ₃ 20	1200-1500 lt / h
OsmoPure ₃ 3	1300-1500 lt / h
OsmoPure ₃ 6	2000-2800 lt / h
OsmoPure ₃ 9	3000-3600 lt / h

L'impianto può garantire il servizio mediante l'utilizzo di componenti doppi per ogni sua parte e da una centralina di controllo che monitorizza e avvisa se c'è un'avarìa in corso.



I prodotti utilizzati dalla Puretech in questo processo sono approvati e accettati dai maggiori organi preposti al controllo delle acque potabili e trovano universalmente impiego nei processi di acqua purificata per uso farmaceutico e alimentare.

**IL SISTEMA È CERTIFICATO
SECONDO LA DIRETTIVA
93/42/CEE**